



amaris
group 

amaris
group 

Paris, le 17/04/2012

amaris
group 

PRESENTATION GENERALE

Depuis près de 15 ans, amarisgroup est composé de sociétés spécialisées dans les prestations d'assistance auprès des maîtres d'ouvrage et maîtres d'œuvre.

Données Clés

- CA 2011.....8,5 M€
- Effectif.....100 personnes
- 80% d'ingénieurs
- Certifications..... ISO 9001 / CEFRI
Démarche en cours OHSAS 18001

Les sociétés

- **Amaris ENERGIE**
- **Amaris MARINE ET INDUSTRIE**
- **Amaris INGENIERIE**

Les partenaires

- **AREXIS** (sûreté et sécurité des installations)
- **A3i** (procédé, IG, ventilation)

Les différentes sociétés ont accumulé une expérience solide de la conception, au suivi de fabrication d'équipements chaudronnés ainsi qu'à la mise en route d'installations automatisées.

NOS CERTIFICATIONS / HABILITATIONS



Systeme qualite ISO 9001 (version 2008)

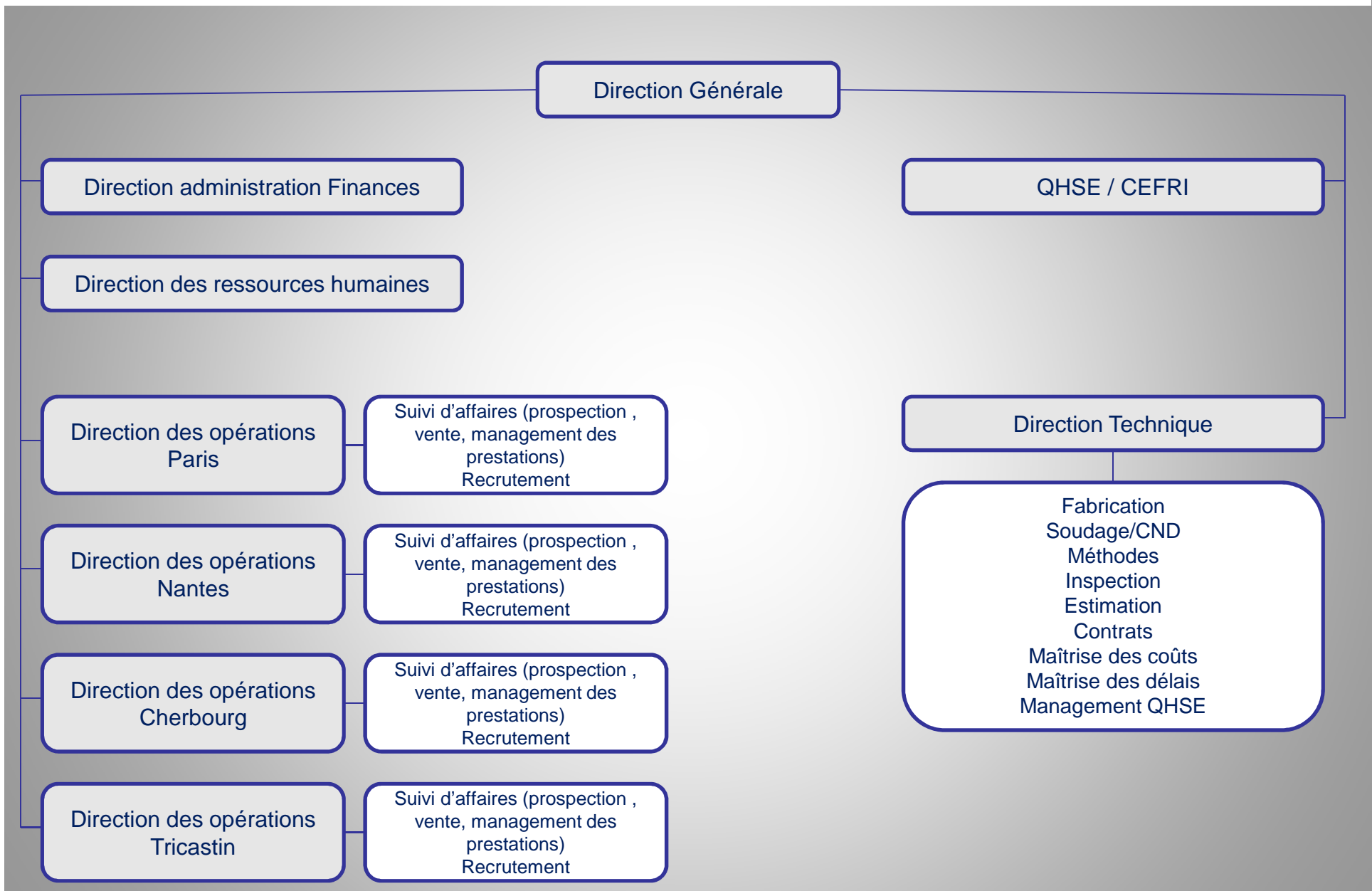
Certification CEFRI

Habilitations CD et SD

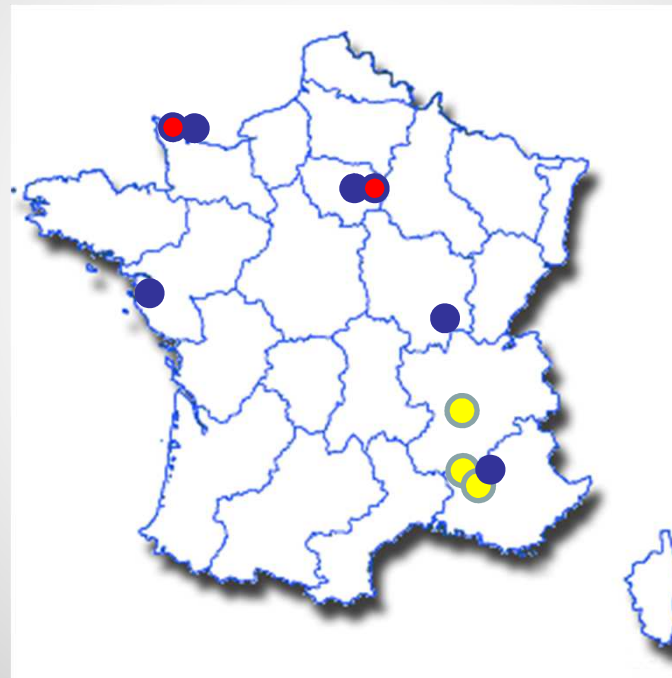
Accreditation COFRAC en cours



ORGANISATION



IMPLANTATIONS GEOGRAPHIQUES



Localisation de nos
plateaux techniques

- amaris group
- AREXIS
- A3i

NOS COMPETENCES

Support à la conception, réalisation, industrialisation, exploitation et déconstruction
Assistance à la Maîtrise d'ouvrage – à la Maîtrise d'œuvre

ETUDES

Mécanique
Thermique
Installation générale
Conformité règlementaire

SUIVI de FABRICATION et de MONTAGE

Suivi fournisseur
Inspection
Montage
Essais et mise en service

EXPERTISE CND/SOUDAGE

Rédaction et validation de procédures de
contrôles UT, PT, MT, RT.
Assistance à la maîtrise des codes de fabrication
RCCM, RSE-M, ASME, CODAP, DESP...
Expertise tierce partie

CND

Mise en œuvre de contrôles UT, PT,
MT.
Rédaction et validation de procédures
de contrôles UT, PT, MT.

NOS COMPETENCES

Support à la conception, réalisation, industrialisation, exploitation et déconstruction
Assistance à la Maîtrise d'ouvrage – à la Maîtrise d'œuvre

GESTION de PROJET

Faisabilité technique et
évaluation budgétaire
Cost control
Planning

EXPLOITATION/INDUSTRIALISATION

Assistance à la mise au point
Assistance et suivi de la montée en cadence
Assistance à la production
Assistance logistique de flux

Conseil Sécurité et Transport

Expert sécurité transport (tous moyens de
transport)
Audit sécurité
Audit transport & logistique

ETUDE ET CONCEPTION

Nous intervenons afin de garantir la conception et l'interface fabrication/sureté des composants en partenariat avec nos clients.

Projet:

- ✓ GB II
- ✓ COMURHEX II
- ✓ TN117, TNG3
- ✓ EPR FLA3
- ✓ AP1000 SANMEN, VOGTLE
- ✓ ITER

Equipement :

- ✓ Virole
- ✓ Module de protection neutronique
- ✓ Absorbeur de chocs
- ✓ Supports de tuyauterie
- ✓ Pompe circuit primaire et secondaire
- ✓ Sas étanche pour travailler en confinement
- ✓ Engin de levage pour transfert d'emballage

Réalisations :

- ✓ Rédaction de dossiers de sureté
- ✓ Etudes techniques
- ✓ Conception et pré dimensionnement
- ✓ Pilotage des calculs numériques avec le service calcul et en externe
- ✓ Préparation des plans de concept en collaboration avec le bureau d'étude
- ✓ Validation des déviations/dysfonctionnement de la fabrication
- ✓ Travail selon le MQSE (Manuel Qualité Sûreté Environnement) dans le cadre du Référentiel méthodologique client associé
- ✓ Suivi de l'aspect technique tout au long de la vie du projet : révision, prorogation, modifications du concept ...

Domaines techniques :

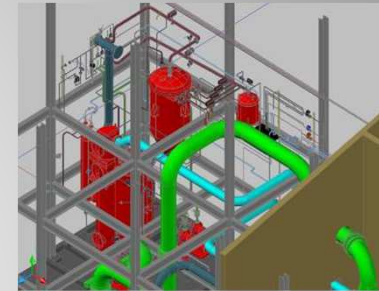
- ✓ Mécanique (résistance des matériaux...)
- ✓ Thermique
- ✓ Electrique
- ✓ Protection neutronique (criticité et radioprotection)
- ✓ Thermochimie (étude de radiolyse)

ETUDE ET CONCEPTION

APS/APD – Etude d'exécution installation générale

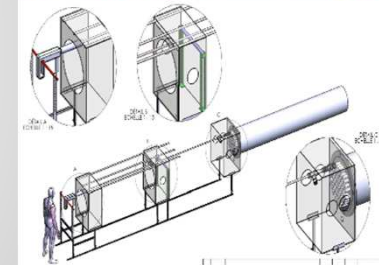
Comurhex Malvesi

Etudes d'exécution procédé DeNox : relevés, isométriques, plans d'implantation, note de calcul d'appareil sous pression et de supportages.



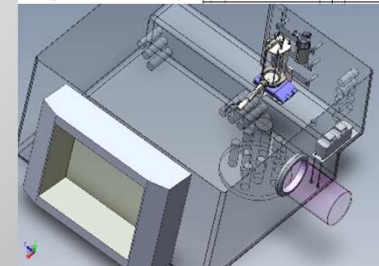
EDF Bugey

Etudes d'exécution d'un procédé de perçage sous sas étanche pour le démantèlement d'un échangeur colmaté.



CEA Marcoule / Atalante

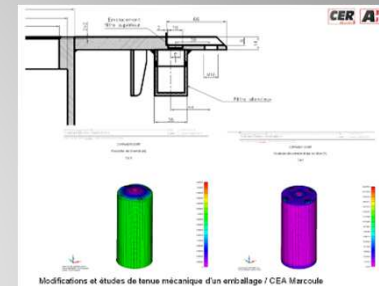
Etudes d'exécution d'implantation d'un dispositif de prise d'échantillons en cellule blindée



APS/APD – Etude d'exécution installation générale

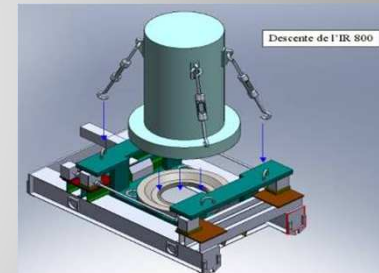
CEA Marcoule

Étude d'implantation d'un filtre poral pour dégazage d'hydrogène sur un emballage Phénix pour le projet DIADEM.
Note de calcul de tenue mécanique en manutention.



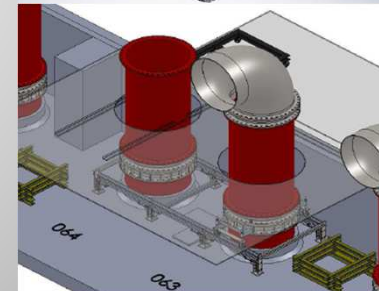
CEA Cadarache / STAR

Etude APS modification d'un convoyeur pour emballages verticaux permettant la prise en charge des IR 800. Notes de calcul de tenue mécanique des plateaux en manutention, et tenue au séisme des élingues.



EDF Tricastin

Conception d'un outillage de manutention pour remplacement de vannes DN 1800. Note de calcul de tenue de la charpente métallique existante. Création d'animations video de la cinématique.

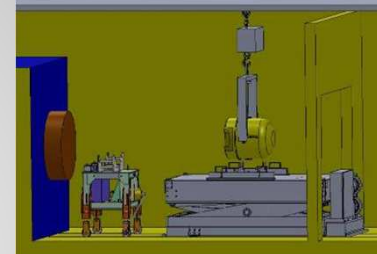


ETUDE ET CONCEPTION

APS/APD – Etude d'exécution installation générale

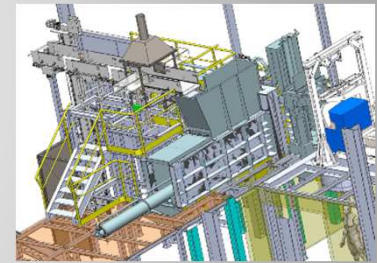
CEA Cadarache / STAR

Modes opératoires de déchargement et manutention d'emballages horizontaux pour accostage sur cellules STAR et VERDON



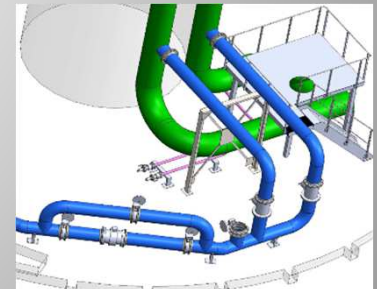
AREVA NC Pierrelatte

Etudes d'exécution lot installations générale : charpente et support d'un procédé de compactage de balles de déchets TFA.



Comurhex II Pierrelatte

Etudes d'exécution lot installations générale : raccordement d'un château d'eau à la nouvelle plateforme GBII



SUIVI de FABRICATION

Nous intervenons afin de garantir les aspects QCD des fabrications pour différents intervenants du secteur nucléaire.

Projet:

- ✓ Centrale AP1000 Scana, Vogtle, Sanmen
- ✓ EPR FLA3
- ✓ EPR TAISHAN
- ✓ Emballage : TN117, TN13G3, TN24BH, TN24E...

Equipement :

- ✓ Turbines
- ✓ Echangeur
- ✓ Pressuriseur
- ✓ Cuves
- ✓ Tuyauterie
- ✓ Emballage

Qualité:

- ✓ Déploiement et pilotage de la démarche qualité chez le fournisseur
- ✓ Pilotage réception pièce
- ✓ Réception contractuelle des composants avec les inspecteurs

Réalisations :

- ✓ Prospection de nouveaux fournisseurs (évaluation technique, visite de site)
- ✓ Planification et reporting à la direction de projet
- ✓ Rédaction des dossiers de consultation
- ✓ Pilotage fournisseurs et équipes internes client dans le respect de la démarche Qualité / Cout / Délai
- ✓ Approvisionnement / commande pièces détachées
- ✓ Interface Achat, études, exploitation et logistique
- ✓ Etude technique et commerciale
- ✓ Plan de développement et réalisation d'essais
- ✓ Fabrication de maquettes
- ✓ Fabrication de composants dans le respect des codes (ASME, EN, ISO, RCCM, CODAP, DESP...)
- ✓ Traitement des non-conformités

INSPECTION de FABRICATION

Indépendants, les inspecteurs interviennent chez l'ensemble des fournisseurs ainsi que chez leurs sous-traitants afin d'assurer le respect des règles de fabrication et la validation des opérations de contrôle demandées par le client.

Projet:

- ✓ AP1000 Scana, Vogtle, Sanmen
- ✓ EPR FLA3
- ✓ EPR TAISHAN
- ✓ Emballage : TN117, TN13G3, TN24BH, TN24E...
- ✓ GB II
- ✓ COMURHEX II

Equipement :

- ✓ Turbine
- ✓ Echangeur
- ✓ Pressuriseur
- ✓ Cuve
- ✓ Tuyauterie
- ✓ Générateur Vapeur
- ✓ Emballage

Inspection fournisseurs:

- ✓ Intégration de l'ensemble des spécifications.
- ✓ Organise et réalise la réunion de levée des préalables chez le Fournisseur.
- ✓ Responsable de la validation des documents qualité fournisseurs.
- ✓ Coordonne les inspections avec le service qualité du fournisseur.
- ✓ Réalise le suivi des inspection chez les fournisseurs
- ✓ Décide de la validation ou non des fabrications.
- ✓ Emission des fiches d'observation et des non-conformités
- ✓ Rédaction des comptes rendu d'inspection.

Interface:

- ✓ Réaliser le reporting auprès du service Qualité.
- ✓ Réaliser le reporting auprès du projet et du coordinateur achat.
- ✓ En relation avec l'ensemble des fournisseurs et leur service qualité.
- ✓ Représentant Qualité devant le client et son autorité de sûreté.

COORDINATEUR QUALITE PROJET

Prenant la suite des inspecteurs, le coordinateur Qualité intervient dès réception sur site des composants préfabriqués. Il est le garant de la bonne marche des opérations de montage et d'essai.

Projet:

- ✓ Projet EPR™ OL3
- ✓ Projet EPR™ FA3
- ✓ Projet EPR™ TSN : Taishan
- ✓ GB II

Qualité:

- ✓ Émission des fiches d'observations et de non-conformité.
- ✓ Traitement des non conformités en interface avec l'ingénierie.
- ✓ Emission du certificat de conformité finale.

Inspection site:

- ✓ Intégration de l'ensemble des spécifications contractuelles.
- ✓ Intégration de l'ensemble des recommandations fournisseurs transmises par les coordinateurs Logistique.
- ✓ Assurer l'interface avec les monteurs et le service Logistique.
- ✓ Valider les opérations de remontage des composants.
- ✓ Assurer la conformité du montage sur site.
- ✓ Assurer le suivi des opérations de contrôle sur site.
- ✓ Réalisation et suivi des tests de fonctionnement sur site.
- ✓ Rédaction des comptes rendu d'inspection.

TRAITEMENT de NON-CONFORMITES

Afin de garantir la traçabilité du processus fabrication, nous intervenons dans le respect des manuels qualité de nos clients.

Projet:

- ✓ Projet EPR™ OL3
- ✓ Projet EPR™ FA3
- ✓ Projet EPR™ TSN Taishan

Equipements :

- ✓ Cuve
- ✓ Circuit primaire
- ✓ Générateur de Vapeur
- ✓ Groupe Motopompe primaire
- ✓ Pressuriser
- ✓ Equipement de transfert du conteneur combustible
- ✓ ...

Réalisations:

- ✓ Vérifier l'émission de la FNC par le Service Qualité Inspection
- ✓ Vérifier le traitement de la FNC par les Ingénieries.
- ✓ Transmettre l'avancement des FNC aux coordinateurs Achat Fabrication.
- ✓ Réaliser le reporting auprès du Projet

EXPEDITING & PROCUREMENT

Dès validation de la conception par le client et l'autorité de sûreté, le processus de réalisation peut être lancé. Les acheteurs ont en charge la réalisation de l'appel d'offres et la passation des commandes pour l'ensemble des fabrications et des opérations de montage sur site.

Projets:

- ✓ Fabrication de composants pour centrale EPR™ OL3.
- ✓ Fabrication de composants pour centrale EPR™ FA3.
- ✓ Fabrication de composants pour centrale EPR™ TAISHAN.
- ✓ Opérations de montage sur site EPR™

Interfaces:

- ✓ Vérifier la validité des documents techniques auprès de l'ingénierie.
- ✓ Valider les points techniques des offres fournisseurs avec l'ingénierie et le projet.
- ✓ Valider les points commerciaux et délais avec le Projet.

Achats Fabrications:

- ✓ Bâtir l'appel d'offres en coordination avec l'ingénierie.
- ✓ Constituer le panel fournisseur.
- ✓ Rédiger les documents contractuels de l'appel d'offres.
- ✓ Valider commercialement les offres fournisseurs.
- ✓ Rédiger les documents contractuels de la commande.
- ✓ Assurer la négociation contractuelle avec les fournisseurs.

Achats Montage:

- ✓ Bâtir l'appel d'offres en coordination avec le projet et le site.
- ✓ Rédiger les documents contractuels de l'appel d'offres.
- ✓ Valider commercialement les offres fournisseurs.
- ✓ Coordonner les besoins sites avec les engagements fournisseur.
- ✓ Rédiger les documents contractuels de la commande.
- ✓ Assurer la négociation contractuelle avec les fournisseurs.

Les coordinateurs achats interviennent auprès des fournisseurs afin d'assurer le suivi contractuel des commandes. Ils sont responsables de la réalisation des composants jusqu'à la réception.

Projets:

- ✓ Machine de manutention et chargement d'emballage de transport de combustibles usés pour centrale EPR™ Finlande.
- ✓ Ensemble vannes vapeur, vannes alimentation eau et silencieux pour circuit centrale EPR™ Finlande.
- ✓ Outils de vissage/dévisage de goujons pour la cuve primaire de centrale EPR™ Finlande.
- ✓EEVLH

Coordinateur Achats:

- ✓ Réaliser le suivi contractuel des commandes.
- ✓ Assurer la gestion financière des modifications techniques.
- ✓ Réaliser le traitement des réclamations et des avenants.
- ✓ Gérer le dossier de commande.
- ✓ Assurer la validation des factures fournisseurs.

Coordinateur Fabrication Fournisseur :

- ✓ Assurer l'exécution des commandes.
- ✓ Organiser et conduire les réunions de lancement d'affaire.
- ✓ Contrôler l'émission des documents contractuels.
- ✓ Assurer le suivi des fabrications.
- ✓ Assurer l'intégration des modifications techniques.
- ✓ Vérifier le traitement en interne des demandes fournisseurs.
- ✓ Organiser et conduire les réunions d'avancement.
- ✓ Réaliser le reporting auprès du projet.

MAINTENANCE

Nous intervenons pour assurer la mise à disposition conforme des moyens de transport de combustibles usés sur la voie publique.

Projet:

- ✓ Remise à niveau d'un panier d'emballage revenant d'une campagne de transport Mox.
- ✓ Gestion des stocks de PdR

Equipements :

- ✓ Tourillon
- ✓ Couvertcles
- ✓ Panier
- ✓ Joint
- ✓ Capots
- ✓ Emballages de combustibles

Réalisations:

- ✓ Création ou modification des procédures de maintenance
- ✓ Levée des préalables
- ✓ Validation de la pertinence et des exigences du dossier de sureté
- ✓ Suivi d'opération sur site (zone contaminée)
- ✓ Rédaction et proposition de résolution de non-conformité en cours d'exploitation
- ✓ Etablissement du REX maintenance et des Plans d'actions associés

Toutes les dimensions de la gestion de projet (Délais, Coûts, Risques,...) sont intégrées de manière à permettre au client de disposer en permanence d'une vision claire de l'état d'avancement de son projet et de la tenue des objectifs finaux.

Projets:

- ✓ GB II
- ✓ COMURHEX II
- ✓ AREVA NC (projets d'invT EEVLH, VITRIF...)
- ✓ AREVA NC (projets MAD/DEM, RCD)
- ✓ CEA
- ✓ TOTAL

Réalisations

- ✓ Pilotage de projet, chargé d'affaires
- ✓ Estimation
- ✓ Cost control (prévu /réalisé, analyse des écarts, provisions pour risques, coût à terminaison...)
- ✓ Planification (planning initial, chemin critique, mises à jour, lignes brisées, alertes...)
- ✓ Gestion de l'avancement physique
- ✓ Analyses de risques projet
- ✓ Contract management

Le conseil en sécurité et transport regroupe les fonctions supports et compétences en Qualité, Hygiène, Sécurité et Environnement ainsi que l'expertise dans le transport et la logistique des marchandises dangereuses.

Hygiène sécurité :

- ✓ Plan de prévention
- ✓ Etudes de pénibilité
- ✓ Etudes de risques
- ✓ Protocole de sécurité chargement/déchargement
- ✓ Mise en place des plans de circulation interne
- ✓ Etudes de risque sur installations
- ✓ Mise à jour des besoins formation/information

Transport (Routier, Aérien, Ferroviaire et Fluviale) :

- ✓ Examiner le respect des prescriptions relatives au transport de marchandises dangereuses
- ✓ Conseiller l'entreprise dans les opérations concernant le transport de marchandises dangereuses
- ✓ Assurer la rédaction du rapport annuel destiné à la direction de l'entreprise

Audits :

- ✓ Audit fournisseurs spécialisé marchandises dangereuses (toutes classes / tous modes)
- ✓ Inspections fournisseur spécialisée Marchandises Dangereuses
- ✓ Mise en conformité par le coaching de mise à niveau des prestataires

Projet :

- ✓ Sol France
- ✓ Etude de risque CHU de Caen, Percy
- ✓ CNRS
- ✓ TOTAL
- ✓ ARKEMA
- ✓ AREVA



Ils nous font confiance...

